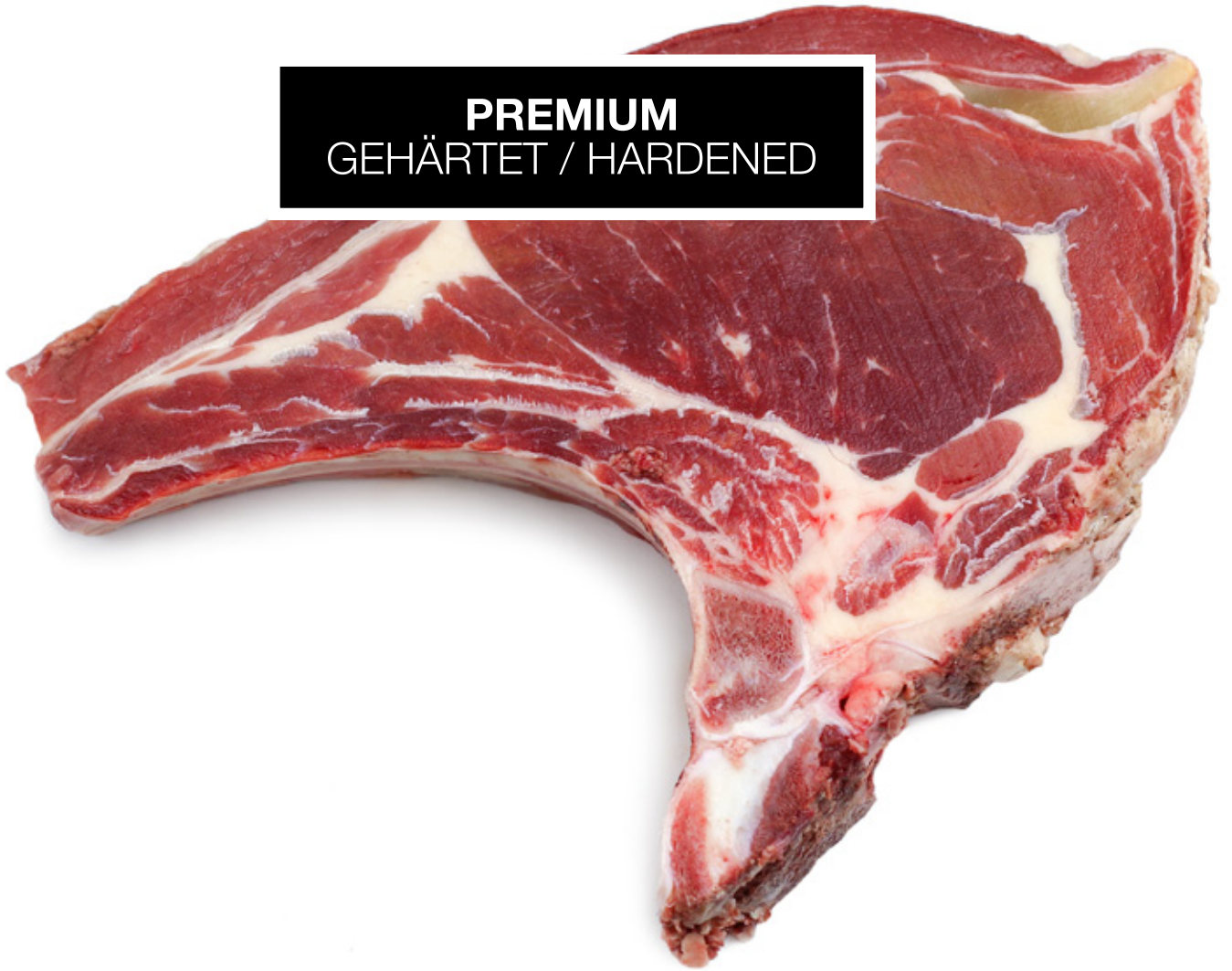


PREMIUM
GEHÄRTET / HARDENED





Geeignet für:
Fleisch und Fisch
gefroren
Suitable for: Frozen
Meat and Fish



Art.-Nr.	metrisch	imperial	TPI
1531	13 x 0,56 mm	1/2" x 0,022"	3 TPI



Art.-Nr.	metrisch	imperial	TPI
2131	16 x 0,36 mm	5/8" x 0,014"	3 TPI
213X	16 x 0,36 mm	5/8" x 0,014"	3 TPI
2231	16 x 0,41 mm	5/8" x 0,016"	3 TPI
223X	16 x 0,41 mm	5/8" x 0,016"	3 TPI
2331	16 x 0,46 mm	5/8" x 0,018"	3 TPI
2431	16 x 0,51 mm	5/8" x 0,020"	3 TPI
243X	16 x 0,51 mm	5/8" x 0,020"	3 TPI
2531	16 x 0,56 mm	5/8" x 0,022"	3 TPI
253X	16 x 0,56 mm	5/8" x 0,022"	3 TPI
2631	16 x 0,64 mm	5/8" x 0,025"	3 TPI



Art.-Nr.	metrisch	imperial	TPI
3431	19 x 0,51 mm	3/4" x 0,020"	3 TPI
3531	19 x 0,56 mm	3/4" x 0,022"	3 TPI
3631	19 x 0,64 mm	3/4" x 0,025"	3 TPI



Art.-Nr.	metrisch	imperial	TPI
88TF	50,8 x 0,89 mm	2" x 0,035"	TF

PREMIUM GEHÄRTET / HARDENED



Art.-Nr.	metrisch	imperial	TPI
1441	13 x 0,51 mm	1/2" x 0,020"	4 TPI
1541	13 x 0,56 mm	1/2" x 0,022"	4 TPI
1641	13 x 0,64 mm	1/2" x 0,025"	4 TPI



Art.-Nr.	metrisch	imperial	TPI
2241	16 x 0,41 mm	5/8" x 0,016"	4 TPI
2441	16 x 0,51 mm	5/8" x 0,020"	4 TPI
2541	16 x 0,56 mm	5/8" x 0,022"	4 TPI
2641	16 x 0,64 mm	5/8" x 0,025"	4 TPI



Art.-Nr.	metrisch	imperial	TPI
2411	16 x 0,51 mm	5/8" x 0,020"	CT
2511	16 x 0,56 mm	5/8" x 0,022"	CT
2611	16 x 0,64 mm	5/8" x 0,025"	CT



Geeignet für:
Frischfleisch
mit Knochen
Suitable for: Fresh
Meat Bone-In



Art.-Nr.	metrisch	imperial	TPI
2561	16 x 0,56 mm	5/8" x 0,022"	6 TPI



Art.-Nr.	metrisch	imperial	TPI
2271	16 x 0,41 mm	5/8" x 0,016"	VP
2571	16 x 0,56 mm	5/8" x 0,022"	VP



Art.-Nr.	metrisch	imperial	TPI
3441	19 x 0,51 mm	3/4" x 0,020"	4 TPI
3541	19 x 0,56 mm	3/4" x 0,022"	4 TPI
3641	19 x 0,64 mm	3/4" x 0,025"	4 TPI



Art.-Nr.	metrisch	imperial	TPI
3511	19 x 0,56 mm	3/4" x 0,022"	CT
3611	19 x 0,64 mm	3/4" x 0,025"	CT